

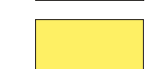



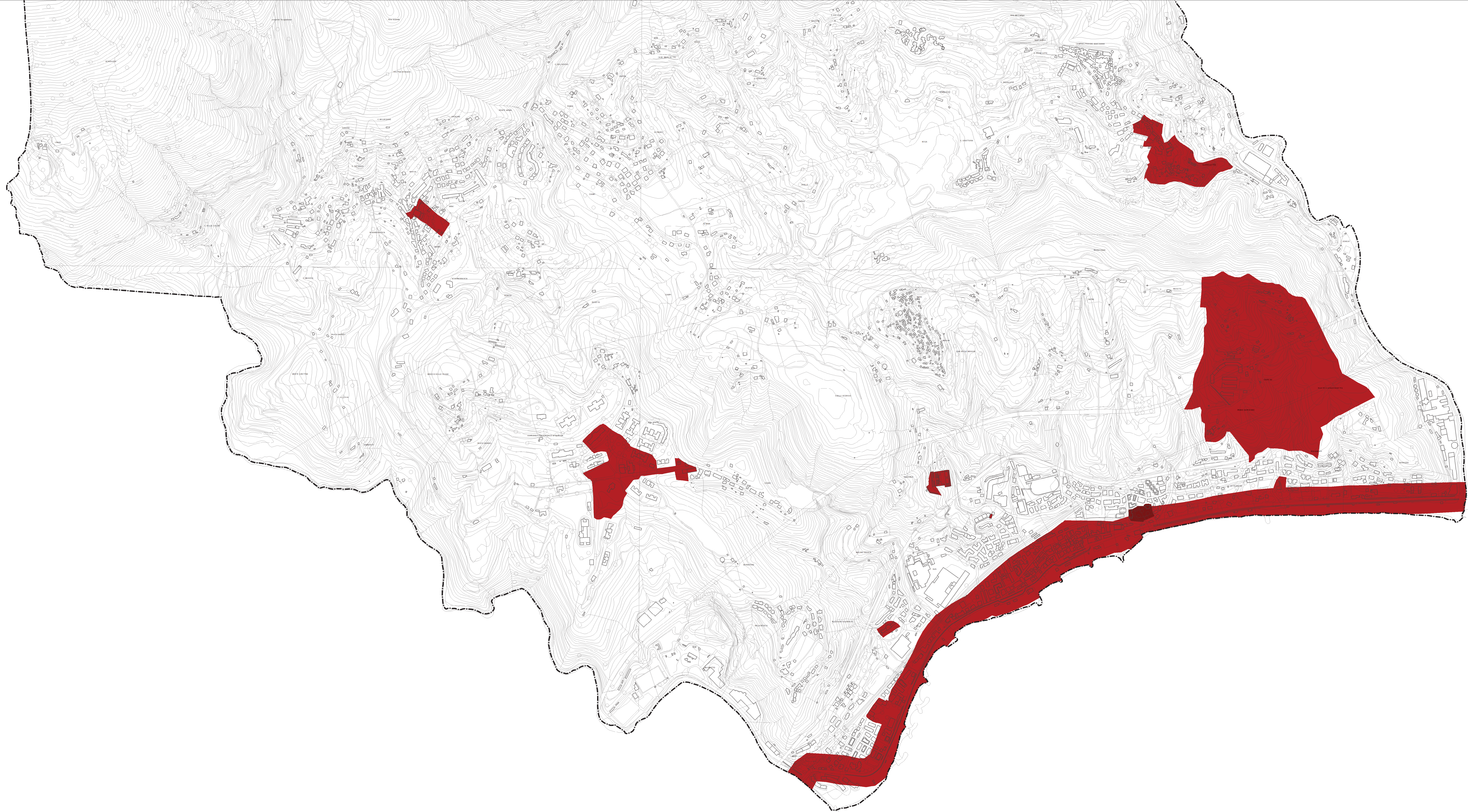
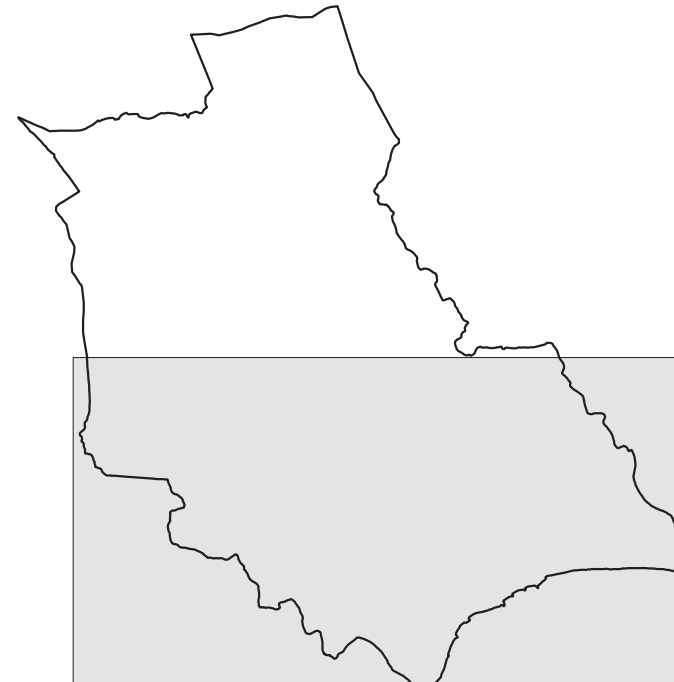


LEGENDA

 Confine amministrativo comunale

CLASSI DI SENSIBILITA' PAESISTICA

-  Classe 1 - sensibilità paesistica molto bassa
-  Classe 2 - sensibilità paesistica bassa
-  Classe 3 - sensibilità paesistica media
-  Classe 4 - sensibilità paesistica alta
-  Classe 5 - sensibilità paesistica molto alta

QUADRO UNIONE**COMUNE DI COGOLETO****PIANO URBANISTICO COMUNALE**

COMMITTENTE	COMUNE DI COGOLETO via Rai, n. 64 CAP - 16016 - COGOLETO (GE) tel. 010 51701 - fax 010 5170225	
PROGETTISTA	Arch. Silvano Buzzi di: SILVANO BUZZI & ASSOCIATI 25077 Roè Volciano (BS) Via Bellini, 9 Tel. 0365 59581 - fax 0365 595800 e-mail: info@buzziassociati.it pic: info@buzziassociati.it C.F. - P.I. 05539890179	CO-PROGETTISTI Arch. R. Burlando Arch. G. Buongiovanni Arch. S. Soppe
CONSULENTI	Dott. F. Palazzo Dott. G. Rizzi	
RESP. DI COMMESSA	501	
COLLABORATORI	1	

DOCUMENTO	DESCRIZIONE FONDATIVA			
T12 DF	ANALISI PAESISTICA			
02 - ADOZIONE	CARTA DELLE CLASSI DI SENSIBILITA' DEL PAESAGGIO STORICO-CULTURALE			
r 00	SCALA 1:5.000			
COMMESSA	EMISSIONE	CLIENTE	INCARICO	REDAZIONE
U576	16 novembre 2017	E 321	Febbraio 2010	VERIFICATO 501 REDATTO 1

ATTENZIONE: I DIRITTI DI AUTORE E I DIRITTI DI TERZI SULLA PRESENTAZIONE DI QUESTO DOCUMENTO SONO RISERVATI. IL PRESENTE DOCUMENTO NON PUO' ESSERE COPIATO, RIPRODOTTO O COMUNICATO IN ALTRE MANIERE SENZA L'AUTORIZZAZIONE DI SILVANO BUZZI & ASSOCIATI